

給湯器の使い方は?

給湯機能のみでよい



シャワー

台所・洗面所

浴室

給湯専用
石油給湯器

給湯ボイラ (貯湯式)

焼却兼用ボイラ

給湯と追いだき機能が必要



シャワー

台所・洗面所

浴室 (給湯+追いだき)

給湯・強制追焚付
石油給湯器

給湯と暖房機能を希望



シャワー

台所・洗面所

浴室

暖房

給湯・暖房ボイラ
(貯湯式)

追いだき機能のみでよい



浴室 (追いだき)

石油ふろがま

暖房機能のみを希望



暖房

暖房ボイラ (貯湯式)

暖房ボイラ

CHOFUの石油給湯器

太陽のお湯、上手に使って快適な毎日

ソーラー接続専用給湯器 KIBF-4511MA

いつでも適温出湯

- 太陽熱温水器でためたお湯が、熱すぎてもぬるくても、常に適温で出湯します。
- 混合弁内蔵でさらに湯温安定
- ハイパワー45.3kW (39,000kcal/h) で雨の日が続いても、余裕の給湯が可能です。

ワンタッチで切替

- 太陽熱温水器の給水と水道からの給水が、リモコンのスイッチを押すだけで切替できます。
- 給湯加圧ポンプ内蔵で、2階シャワーもOK
- 給湯加圧ポンプ内蔵で、勢いなくなりがちの2階給湯、2階シャワーも可能になりました。(2階浴そうへは対応できません)



KIBF-4511MA

29ページに掲載

エコフィールEHIF-4750DSWIは15ページに掲載

ジェットの泡で気分爽快

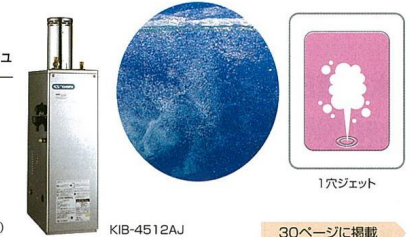
ジェットバス 心地よい泡のマッサージ効果で、心も体もリフレッシュ

リモコンの「ジェットスイッチ」を押すだけで、ジェットの泡が勢いよく噴出。手軽にジェットバスが楽しめます。



スイッチポン

ジェットヘルス
発泡入浴剤
1kg入... ¥2,520
(税抜 ¥2,400)



KIB-4512AJ

1穴ジェット

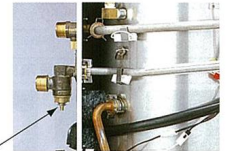
30ページに掲載

給水・給湯パイプのステンレス仕様

ステンレス化で耐久性アップ

EHK (F) -4560SAGH, EHI (F) -4530SG, EHI-4520SG,
KIB (F) -451・455シリーズ IB (F) -451・455シリーズ
(KIBF-4511MAを除く)

水質悪化に伴う給水・給湯パイプの耐久性を高めるため、パイプの素材をステンレスに変更。また従来減圧弁に内蔵されていた、ストレーナと逆止弁を外部給水接続口に内蔵しました。これによりストレーナの掃除が大変しやすくなりました。



給水ストレーナ・逆止弁内蔵

16~17・26~27・30~31・33・35ページに掲載

我が家で、気軽にエステ体験

浴室暖房乾燥機 YDK-414K ミストユニット RSM-700CHT

うるおい! やすらぎ! がミストサウナで実感できる。



浴室暖房乾燥機の温風でお風呂をあたためながら、ミストユニットで約48℃の温水をミストの状態にして勢いよく噴射。ダブルの効果で浴室を40℃前後の快適なミストサウナ空間にします。



じめじめした梅雨や、夜の洗濯にもしっかり対応。パワフル温風でムラなく乾かします。

ミストサウナ効果をしっかり体感する入浴方法

- 1 入浴前にしっかりと水分補給しておきます。
- 2 ミストサウナ入浴をします。(およそ10分がおすすめです)
- 3 クールダウン入浴をし、ほったたけを冷まします。
- 4 入浴後、保湿クリームなどでお肌のお手入れをします。



42ページに掲載